

個人情報の取り扱いについて

日頃より、公益財団法人東京都予防医学協会の機関誌「よぼう医学」をご愛読くださりありがとうございます。
本会では、「よぼう医学」を送付させていただいている皆様について、送付に必要な情報（氏名、住所、所属、役職など）を送付名簿として保持しております。

これらの個人情報の収集、保存、利用につきましては、本会の「個人情報の取り扱いについて」に沿って適正に管理しております。送付名簿からの削除や変更を希望される場合には、お手数ですが、下記広報室までご連絡ください。



送付先の変更・送付中止について

送付先の変更・送付中止を希望される場合には、広報室までお知らせください。

✉ koho@yobouigaku-tokyo.jp ☎ 03-3260-6900 📞 03-6265-0145



健康管理コンサルタントセンター コンサルテーションのご案内

健康管理相談を
お引き受けします

健康管理コンサルタントセンターの幹事である医師が事業所、学校、各種団体の健康管理をアドバイスいたします（予約制・無料）。

▶ お問い合わせ・
お申し込みは事務局まで

健康管理コンサルタントセンター 事務局
東京都新宿区市谷砂土原町1-2 公益財団法人東京都予防医学協会 広報室内
TEL 03-6265-0145 内線2241、2242

あなたの健康づくりを全力サポート！

よぼう医学 / 春号

2023 SPRING No.20

2023年4月15日発行 通巻第548号

●発行人 久布白兼行
●発行所 公益財団法人東京都予防医学協会
〒162-8402 東京都新宿区市谷砂土原町1-2
TEL : 03-3269-1121
FAX : 03-3260-6900
URL : <https://www.yobouigaku-tokyo.or.jp>

●企画 広報企画委員会
●編集 広報室
●デザイン 大谷達也(有限会社アイル企画)
●表紙イラスト いわぎきももこ
●印刷 大日本印刷株式会社

●『よぼう医学』は本会ホームページからもご覧いただけます。 <https://www.yobouigaku-tokyo.or.jp/> ▶▶▶



※本誌掲載の記事、写真、イラストなどの無断転載をお断りします。

Seminar Information

第306回ヘルスケア研修会

知っておきたい 月経関連の疾患とその対応

講師 | 小川 真里子 氏
東京歯科大学市川総合病院産婦人科 准教授

配信期間 | 配信中～2023年6月14日

視聴方法 | 以下のURLまたは右の2次元コード
からアクセスしてください。
https://www.yobouigaku-tokyo.or.jp/healthcare_cc/next.html



聴講料 | 無料

主催 | 健康管理コンサルタントセンター
東京都予防医学協会

問い合わせ | 東京都予防医学協会 広報室
☎03-6265-0145

JFPAセミナー

第2期 遺伝の基礎講座

講師 | 山中 美智子 氏
聖路加国際病院遺伝診療センター／女性総合診療部 医長
他11名

配信期間 | 配信中～2023年11月30日

概要 | 「遺伝とは何か」「出生前診断」
「がんと遺伝」など15の多彩な講義で
遺伝の基礎知識を解説

申込方法 | 以下のURLまたは右の2次元コード
からアクセスしてください。
<https://www.jfpa.or.jp/>



聴講料 | 5,500円(税込)

主催 | 日本家族計画協会(JFPA)

問い合わせ | 日本家族計画協会(JFPA)
☎03-6407-8973

答えは、からだ
が知っている。

Roche

感染症

医療が求められるとき。
検査は、医師が問題を突きとめて
適切な治療法を選ぶ上で、大切な情報をもたらします。
そして、患者さんが前に進むための道しるべとなります。
探している答えは、必ずからだのどこかにある。
それを、少しでも早く見つけ出すことができるように。
私たちロシュは、たゆむことなく研究と開発を重ね、
検査の進化をリードします。

ロシュ・ダイアグノスティクス株式会社
www.roche-diagnostics.jp/

FUJIFILM

Value from Innovation

画像診断支援の新たな未来へ挑む

胸部X線画像病変検出ソフトウェア

CXR-AID



REiLI

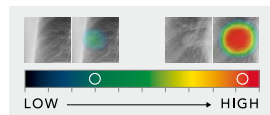
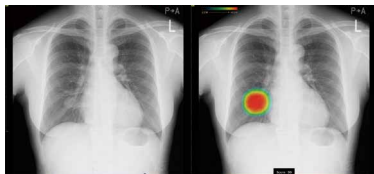
Medical AI Technology

AI技術^{*}を活用して胸部単純X線画像の「結節・腫瘤影」「浸潤影」「気胸」診断を支援

※ AI技術のひとつであるディープラーニングを設計に用いた。導入後に自動的にシステムの性能や精度が変化することはない。

ヒートマップ表示、スコア表示機能

結節・腫瘤影、浸潤影、気胸の候補領域を検出し、それらの異常領域の存在の可能性（確信度）を青から赤までのグラデーションカラーで表示します。確信度が低いほど青く、高いほど赤く表示します。また、各検出領域に対応する確信度の最大値をスコアで表示します。



ヒートマップ表示機能

ソフトウェアが異常領域の解析を行います。解析結果の確信度に応じて、領域に重なるようにカラー表示されます。

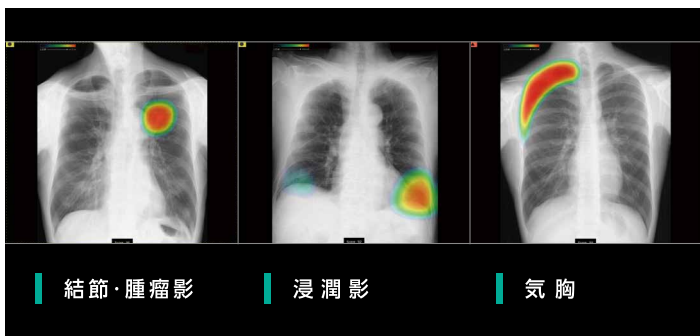
スコア表示機能

Score : 86

画像単位の解析結果として、画像内の確信度の最大値が数値で表示されます。

3つの画像所見に対応

本ソフトウェアの検出対象は、主要な肺疾患の画像所見である結節・腫瘤影、浸潤影、気胸の3所見です。健康診断や日常診療などにおけるさまざまな胸部単純X線検査で幅広く活用いただけます。



結節・腫瘤影

浸潤影

気胸



胸部X線画像病変検出ソフトウェア CXR-AID

販売名: 胸部X線画像病変検出 (CAD) プログラム LU-AI689型
承認番号: 30300BZX00188000

※ご利用いただくにはアプリケーションがインストールされた高速処理ユニットが必要です。

製造販売業者: 富士フイルム株式会社

販売業者: 富士フイルム メディカル株式会社

〒106-0031 東京都港区西麻布2丁目26番30号 富士フイルム西麻布ビル
TEL.03-6419-8040 (代) URL <https://fujifilm.com/fms/>